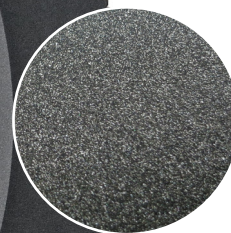
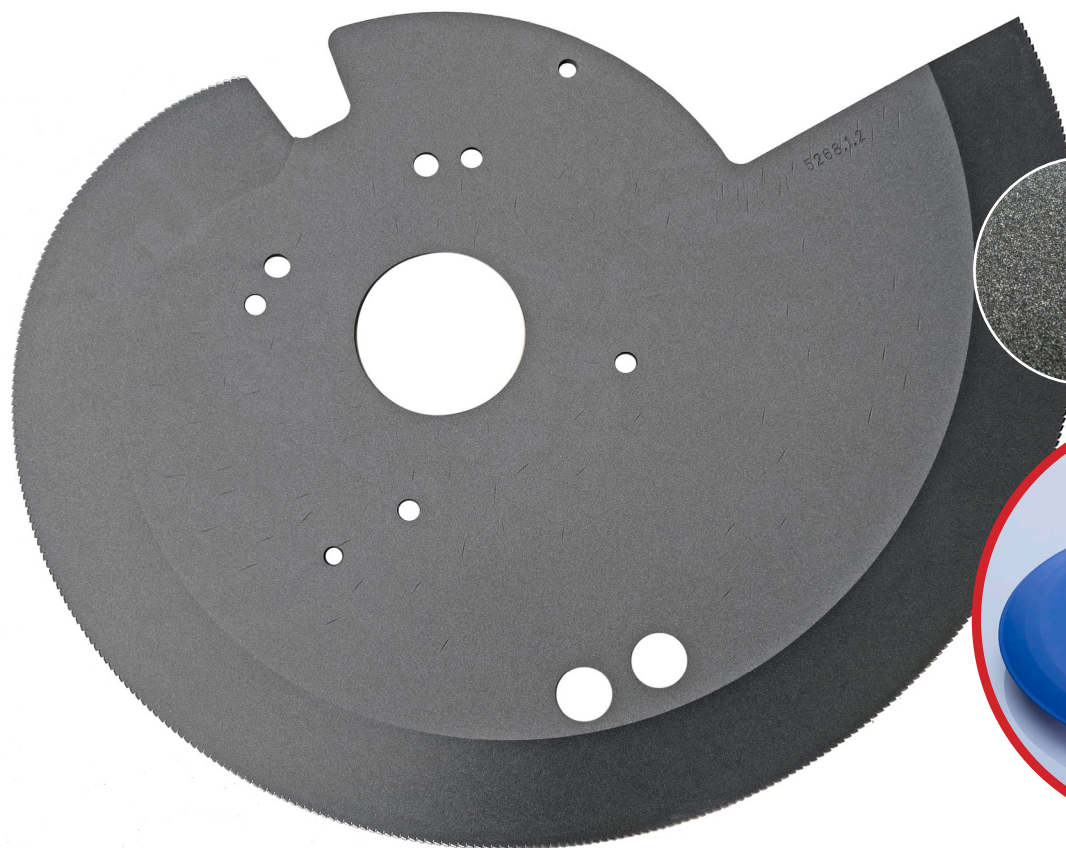


# Cuchilla loncheadora evolutiva

PARA **WEBER** **NUEVA** 902



Teflón  
antracita



Nueva generación de cuchillas con tecnología **LONGLIFE** "Made in Germany", han sido concebidas para mejorar el corte sin mermar el filo durante más tiempo.



Gracias a su diseño, permite el afilado por su cara posterior, con lo que la cuchilla puede llegar a trabajar una jornada continua de 8 horas.

## Características

Ref.  
104 400 021 3875 HG

Máquina  
Para WEBER 902

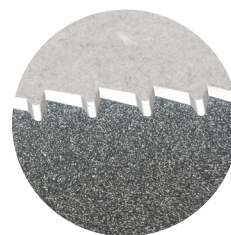
Radio  
400 mm

Ángulo  
26°

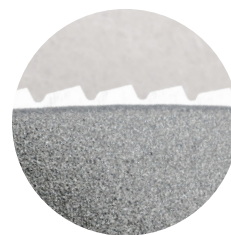
Filo  
Dentado tipo sierra

Acabado  
Teflonado antracita

Diente progresivo  
especial **NUEVO**



Cara delantera



Cara posterior

# Cuchillas loncheadoras

PARA **WEBER**



**LONGLIFE**  
QUALITY

	Radio	Ángulo	Filo	Recubrimiento
WEBER loncheadoras evolutivas				
	365	22°	Liso	Teflón azul
		26°		
	370	20°	Liso	Teflón azul
		26°	Dentado	Teflón azul
	400 (902)	22°	Liso	Teflón azul gris rojo negro
		26°		
		28°	Dentado	
		30°		
	410	22°	Liso	Teflón azul
		28°	Dentado	Teflón azul
		26°		
	430	22°	Liso	Teflón azul
		32°	Dentado	Teflón azul
	460	22°	Liso	Teflón azul negro
		26°		
		32°	Dentado	
		18°		
	485	22°	Liso	Teflon azul
		26°		
		32°		



# Cuchilla loncheadora evolutiva

PARA

# SCHIWA

SCHINDLER & WAGNER

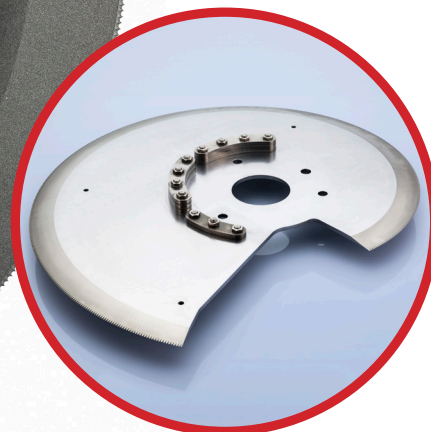
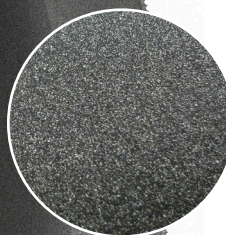
**NUEVA**



**LONGLIFE**  
QUALITY

Doble duración  
frente a una cuchilla  
convencional

Teflón  
antracita



Nueva generación de cuchillas con tecnología **LONGLIFE** "Made in Germany", han sido concebidas para mejorar el corte sin mermar el filo durante más tiempo.

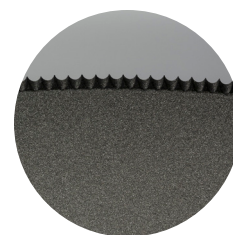
## Características

**Radio**  
430

**Filo**  
Dentado paso 3,5mm

**Acabado**  
Teflonado antracita

## Detalle dentado




# Cuchillas loncheadoras

# PARA SCHIWA



**LONGLIFE**  
QUALITY

	Radio	Angulo	Filo	Material Recubrimiento
DIXIE loncheadoras circulares				
	394	25°	Dentado	Cromo duro Teflón gris
	400			
	410			
	430			
	432	25°	Dentado	Teflón gris

# Cuchilla loncheadora evolutiva

# PARA THURNE



Diente progresivo especial

**NUEVO**

Nueva generación de cuchillas con tecnología **LONGLIFE** "Made in Germany", han sido concebidas para mejorar el corte sin mermar el filo durante más tiempo.



## Características

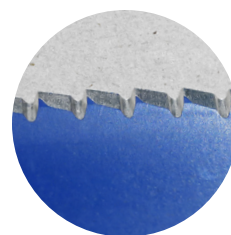
**Referencia**  
104 310 040 1008 HG

**Radio**  
310

**Filo**  
Dentado

**Acabado**  
Teflonado azul


## Detalle dentado



# Cuchillas loncheadoras

# PARA THURNE



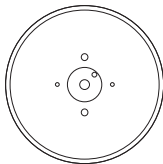
	Radio	Angulo	Filo	Material Recubrimiento
THURNE loncheadoras circulares				
	310	26°	Dentado progresivo	Teflón azul

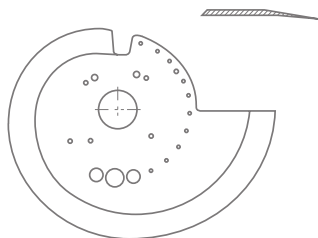
# Cuchillas loncheadoras

PARA **DIXIE**



**LONGLIFE**  
QUALITY

	Diámetro	Tipo	Filo	Material Recubrimiento
DIXIE loncheadoras circulares				
	355		Liso	Cromo duro Teflón azul
			Dentado	
	360		Liso	Cromo duro Teflón azul
	405		Liso	Cromo duro Teflón azul
			Dentado	
	420	Pesada Pesada 0° Standard Standard 0°	Liso	Cromo duro Teflón azul negro verde
			Dentado	
	440	Pesada Pesada 0° Standard Standard 0°	Liso	Cromo duro Teflón azul
			Dentado	



## teflonados

	embutidos queso	queso	queso duro muy pegajoso	embutidos	pan
gris claro					
verde oliva					
negro					
dorado					
azul					
gris oscuro					

## dentados

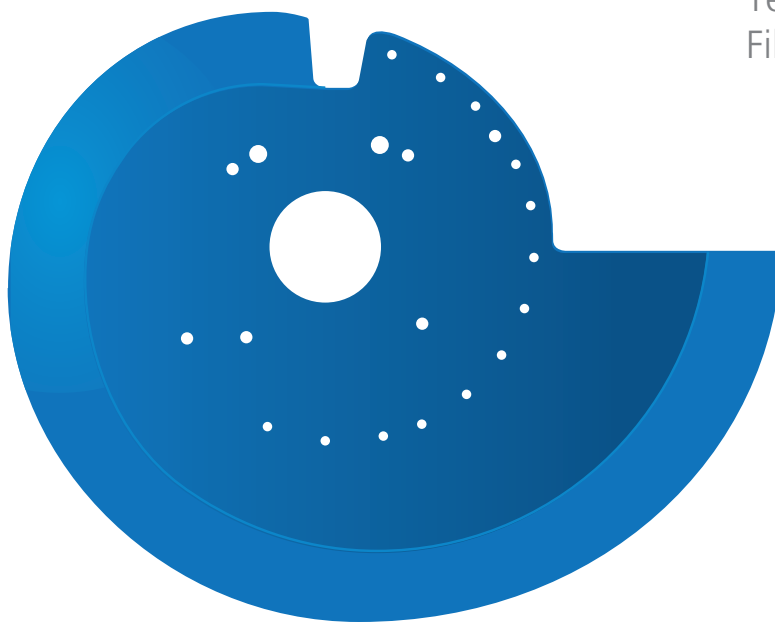
5,0 mm		<b>arco standard</b>	STANDARD
2,5 mm		<b>puntiagudo</b>	
3,0 mm		<b>onda</b>	
5,0 mm		<b>onda</b>	
		<b>microdentado</b>	ESPECIALES
		<b>tipo sierra</b>	
		<b>tipo sierra</b>	





# Loncheadora **Evolutiva** **WEBER902**

Radio 400mm  
Teflón azul  
Filo liso - 26°



## **Calidad RUDOLPH**

Ref. SLK-ANC-00191

- Totalmente templadas. La cuchilla puede ser afilada hasta que ya no dé la medida, sin vida útil limitada, en comparación con otras cuchillas, en las que sólo están templados ciertos milímetros del filo.

**CONSULTE PRECIO**

## **Calidad ASTRAL**

Ref. 104 400 020 3478

- Las cuchillas tienen una vida útil por lo menos un 40% más larga en comparación con las tradicionales.
- Un incremento en la vida útil de las cuchillas se traduce en el aumento de la duración del tiempo entre afilados por lo tanto menos paradas para afilar.
- Menores costes de puesta a punto y mantenimiento.
- Pueden ser fabricadas con distintos teflonados y tipos de dentados

**CONSULTE PRECIO**



[www.teofilorosete.es](http://www.teofilorosete.es)

[info@teofilorosete.es](mailto:info@teofilorosete.es)

**rosete**